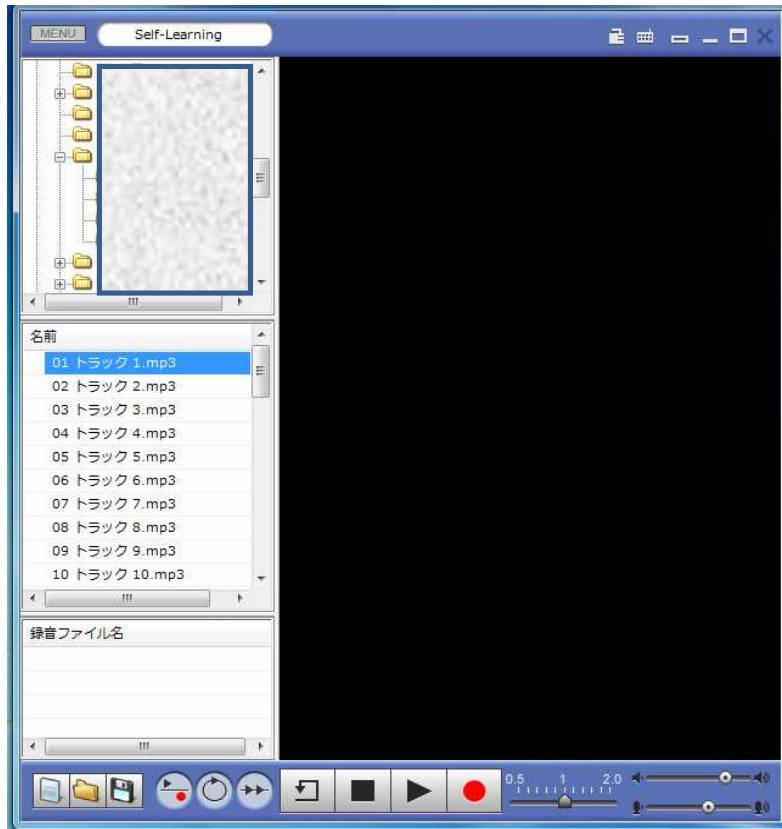
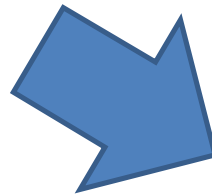


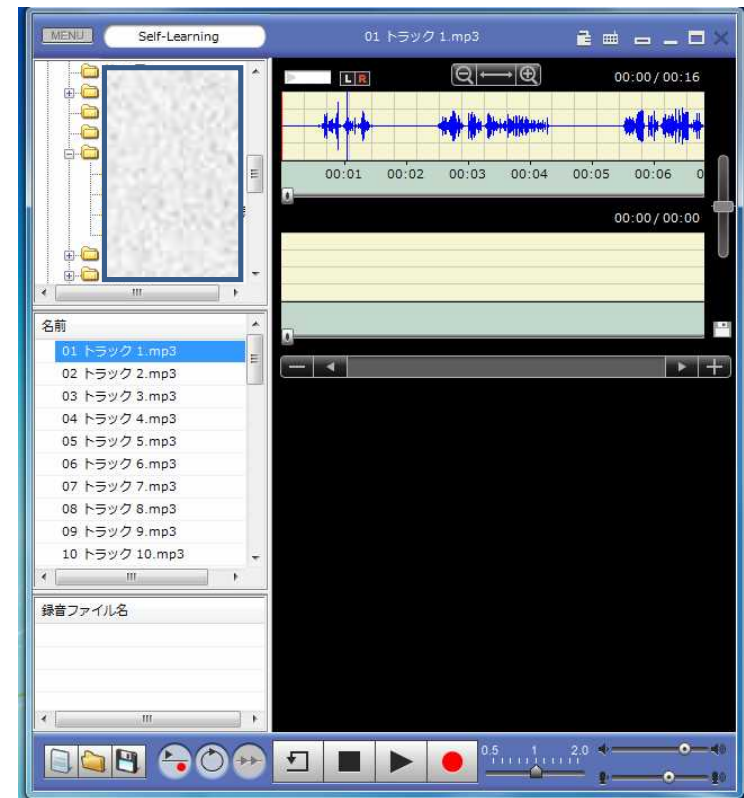
ムービーテレコの持ち帰り方法



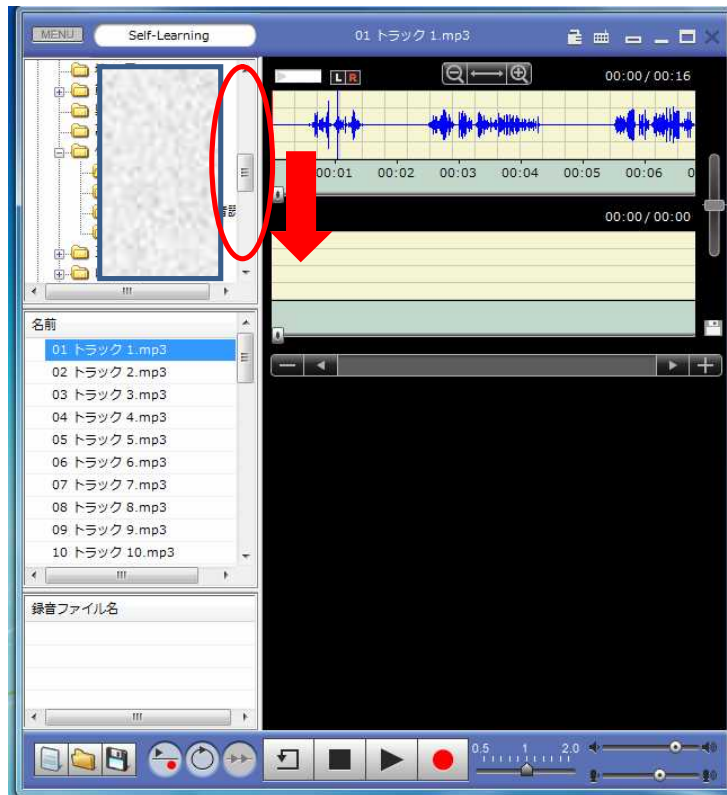
担当教員名のフォルダから
持ち帰るデータを選択します。
選択したら、ダブルクリックをして、
データを認識させます。



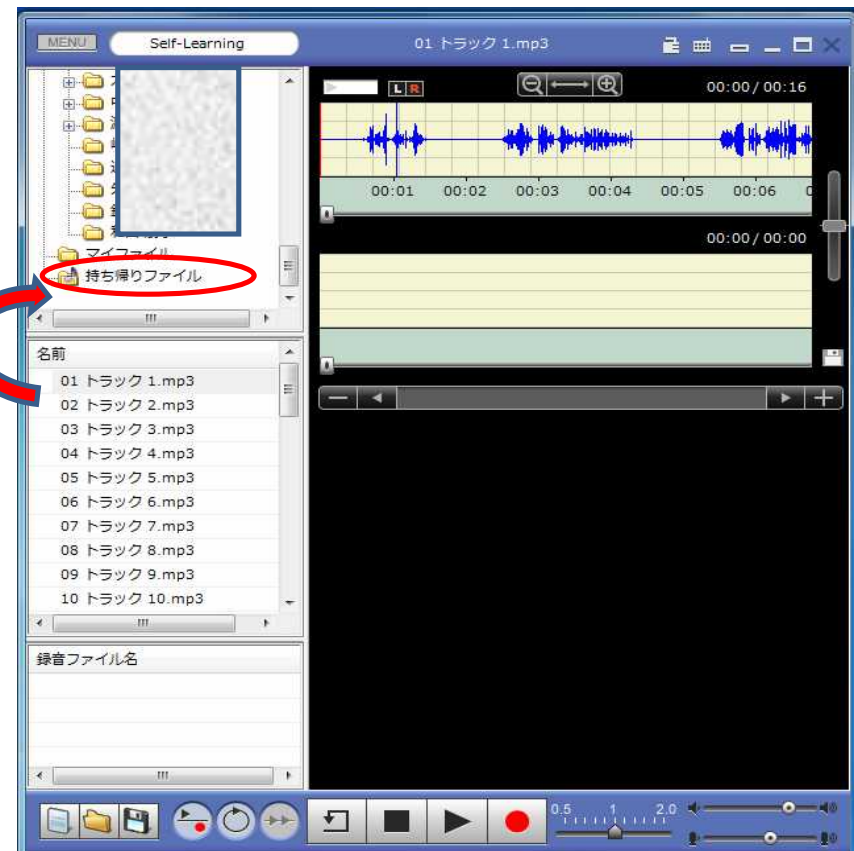
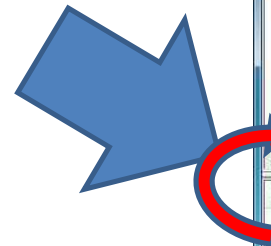
認識すると画面の黒い部分に
波形がでます。



ムービーテレコの持ち帰り方法



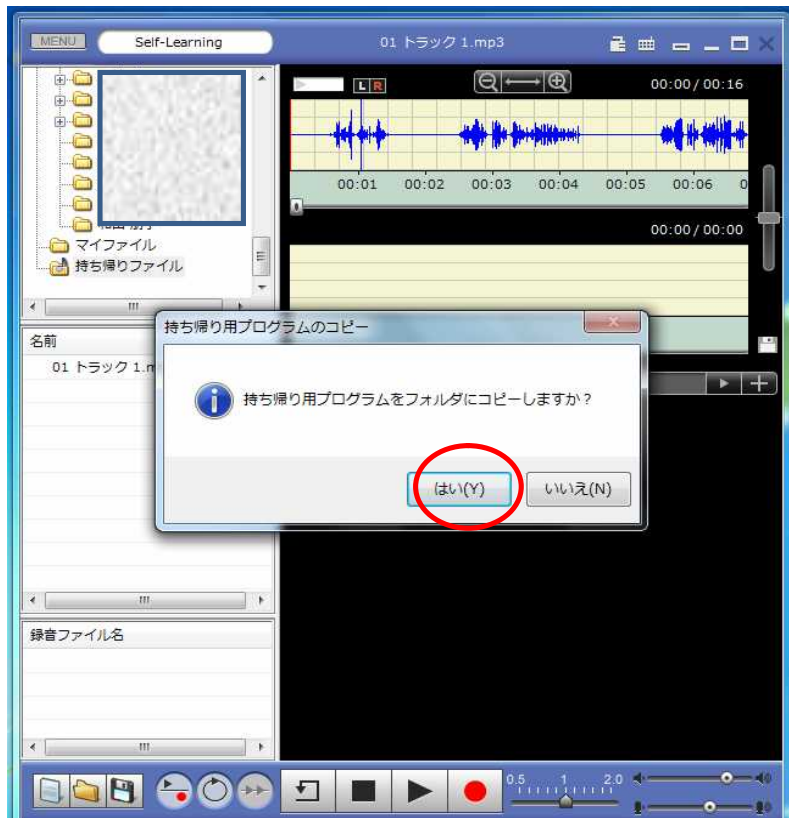
で教員フォルダ部分を
下まで下げます。
“持ち帰りファイル”が見える
ようにします。



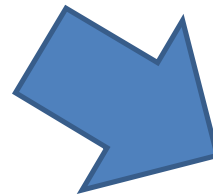
“持ち帰りファイル”に選択
しているデータを右クリックし
たまま、ドラッグ&ドロップし
ていきます。



ムービーテレコの持ち帰り方法



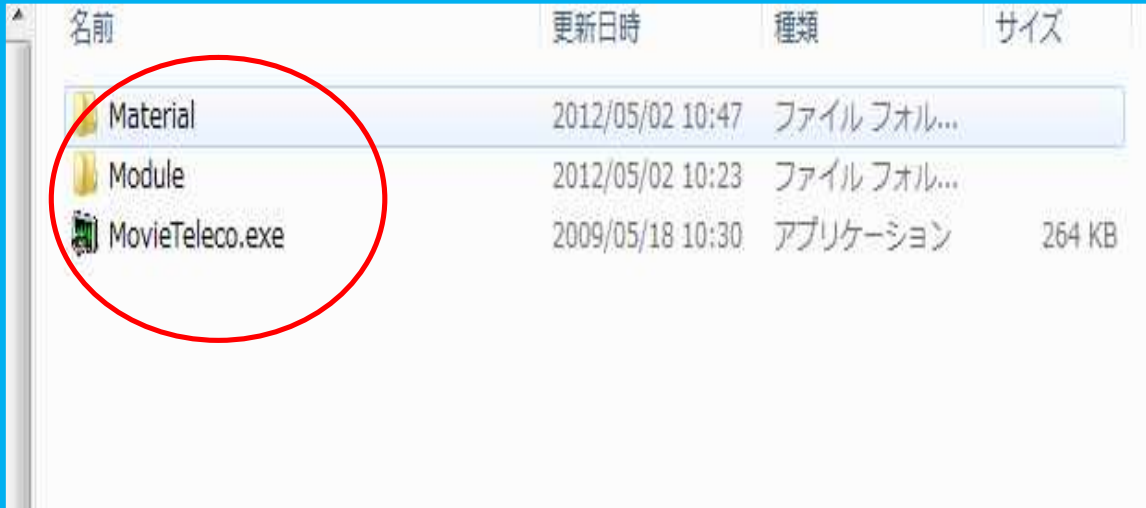
ドラッグ&ドロップすると のようなメッセージが表示されるので、“はい”をクリックする。



、 が完了したら、デスクトップ上の“MovieTeleco持ち帰り用”というフォルダをクリックして開きます。



ムービーテレコの持ち帰り方法



名前	更新日時	種類	サイズ
Material	2012/05/02 10:47	ファイルフォル...	
Module	2012/05/02 10:23	ファイルフォル...	
MovieTeleco.exe	2009/05/18 10:30	アプリケーション	264 KB

フォルダを開くと3つのファイルがあるので、そのままこの3つのファイルをUSBへコピーして完了です。

のフォルダを開いた際に、上記の3つのファイルがない場合は、失敗していますので、初めからやり直してください。

